

## SPRACHEN: So frisch Sie Ihr Englisch auf s.

Donnerstag, 24. 2. 2011 - KRL

### Das Wichtigste aus den Städten

#### Seit 25 Jahren „Essen auf Rädern“



Anrath. Seit einem Vierteljahrhundert ist die Arbeiterwohlfahrt Anrath unterwegs und verteilt „Essen auf Rädern“. Kunden können aus täglich acht Gerichten auswählen, die

Speisekarte gibt es immer ein Woche im Voraus. Beliebt ist vor allem die Hausmannskost. » S. 15

#### Rotes Kreuz vor dem Umbau

Willich. Die Krise beim Willicher Ortsverband des Roten Kreuzes scheint überwunden. Vorsitzender Guido Görtz und sein Stellvertreter Manfred Jacobs haben sich nochmals mit allen Beteiligten zusammengesetzt. Alle wollen das neue Konzept mittragen. » S. 15

#### Spezialist für Logistik

Willich. Viele Firmen hätten das Potenzial, sich zu vergrößern. Vielfach scheitert das aber an der richtigen Logistik. Hier setzt das Unternehmen Supply Chain Factory an. Es unterstützt kleinere Firmen bei der Umsetzung von intelligenten Lösungen. » S. 17

CHAMPIONS LEAGUE

» SPORT S. 9

# Hilfe beim Versorgen

## UNTERNEHMEN Supply Chain Factory aus Willich unterstützt Firmen bei der Logistik.

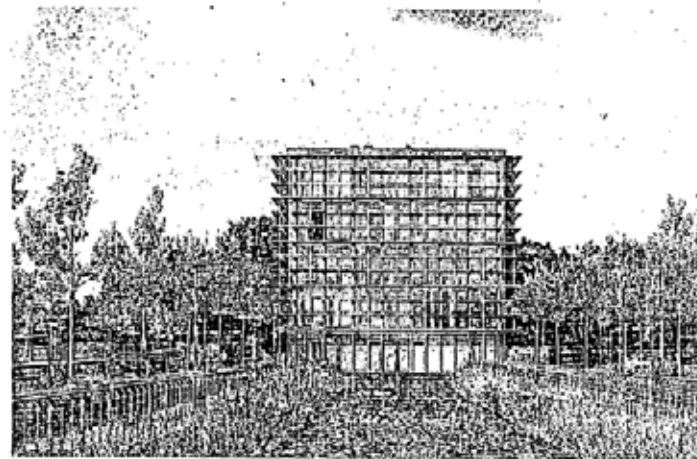
Von Manuela Kantert

Willich. Logistik ganzheitlich zu managen und zu verbessern – das hat sich die Firma Supply Chain Factory aus Willich auf die Fahnen geschrieben. Bislang betreute sie vor allem große Kunden aus der Auto-Branche. Jetzt will das Unternehmen sein Know-how auch an kleinere, mittelständische Unternehmen aus anderen Bereichen weitergeben.

„Was wir bereits im Großen machen, wollen wir jetzt auf den Mittelstand übertragen“, erklärt Inhaber und Geschäftsführer Nicolaş Kühnel. Dabei geht es vor allem um Firmen, die planen, in nächster Zeit zu expandieren. „Gerade in der Expansionsphase vergessen viele kleinere Unternehmen die Optimierung ihrer Logistik“, so Kühnel.

#### Intelligente Konzepte für alle Bereiche der Logistik

Hier greift Supply Chain ein. Kühnells Firma übernimmt die Planung, Koordination und Steuerung der logistischen Prozesse und versucht, intelligente Konzepte etwa fürs Transportnetzwerk zu entwickeln. Es geht darum, Transparenz in alle Bereiche der Logistik zu bringen. „Da kann man viel falsch machen und viel Geld verspielen“, sagt Kühnel. Mit einbezogen werden etwa



Im Lamellenhaus des Stahlwerks hat Supply Chain seinen Firmensitz.

die Logistikdienstleister, der Einkauf sowie die Abwicklung von Import und Export.

Den Anstoß für den neuen Geschäftszweig gab ein Textil-Unternehmen. Der Textiler wollte sich vergrößern, stieß dabei aber auf große Probleme bei den Verhandlungen mit größeren Firmen und der dort üblichen logistischen Sprache sowie beim Managen der gesamten Prozesse. „Da haben wir uns gedacht: Wir haben doch das Wissen, warum sollte man hier nicht tätig werden?“, erzählt Kühnel.

#### Übers Internet ständig mit dem Kunden im Kontakt

Momentan betreut seine Firma ein Viersener High-Tech-Unternehmen. Dabei versucht Supply Chain, unabhängig die bestehenden Abläufe zu beurteilen und schlägt dann Möglichkeiten zur Optimierung vor. Ständig steht die Firma in Kontakt mit dem Kunden. Durch eine Internet-

#### FIRMEN-FAKTEN

**SITZ** Supply Chain hat seinen Hauptsitz in Willich am Stahlwerk Becker, Gießerallee 1.

**LÖSUNGEN** Die Firma bietet maßgeschneiderte Logistiklösungen für Firmen an. Dabei agiert sie neutral und marktunabhängig.

**MITARBEITER** In Willich arbeiten neun feste Mitarbeiter. Hinzu kommen fünf freie Kräfte und weitere Angestellte in verschiedenen europäischen Ländern.

**SPRACHEN** Das komplette Team ist mehrsprachig aufgestellt.

Plattform können Kunde und Mitarbeiter von Supply Chain jederzeit Einsicht in die aktuellen Prozesse nehmen. „Wir wollen permanent und über einen langen Zeitraum hinweg unterstützend tätig sein“, so Kühnel.

## Reifen-Riese residiert in Münchheide

Willich. Ein neues Mitglied Familie der Willicher Firm suchten Bürgermeister Jose es und Wirtschaftsförderer tian Hennen in Münch „Toyo Tires“ ist seit sech chen in Willich zuhause Toyo Tire & Rubber-Grup hört zu den führenden Reif stellern weltweit und ist in als 100 Ländern und Reg vertreten, beschäftigt wer tuell fast 7000 Mitarbeiter.

1945 gegründet, befinde der Hauptsitz im japani Osaka, in Deutschland ist Tires seit über 30 Jahren Von Willich aus (50 Mitarb werden die Geschäftsaktiv für Gesamt Europa koordi wie Geschäftsführer Tamots kuramoto den Gästen erläu Die Produktion der Reifen e in Japan und Nordamerika. Tires ist Erstausrüster für schiedene sportlich ausge Fahrzeugmodelle von Audi ( Kerngeschäft des Pneu-Spez ten ist die flächendeckende wicklung, Herstellung und marktung hochwertiger P Performance-Reifen.



Bürgermeister Josef Heyes mit T Tires-Geschäftsführer Tamotsu Kuramoto (rechts).